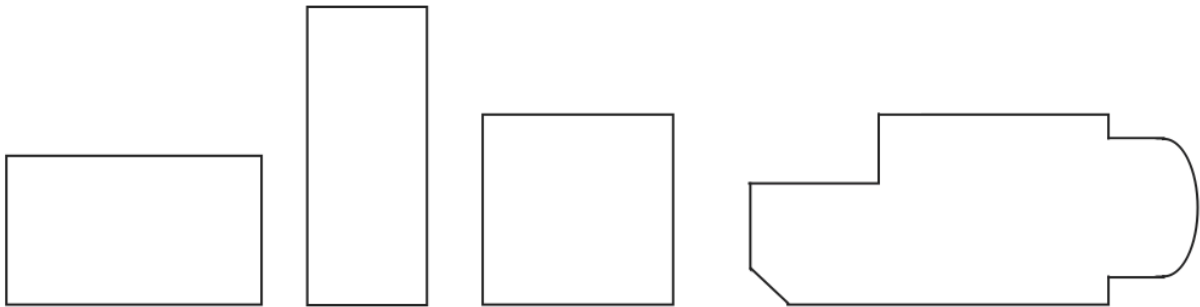
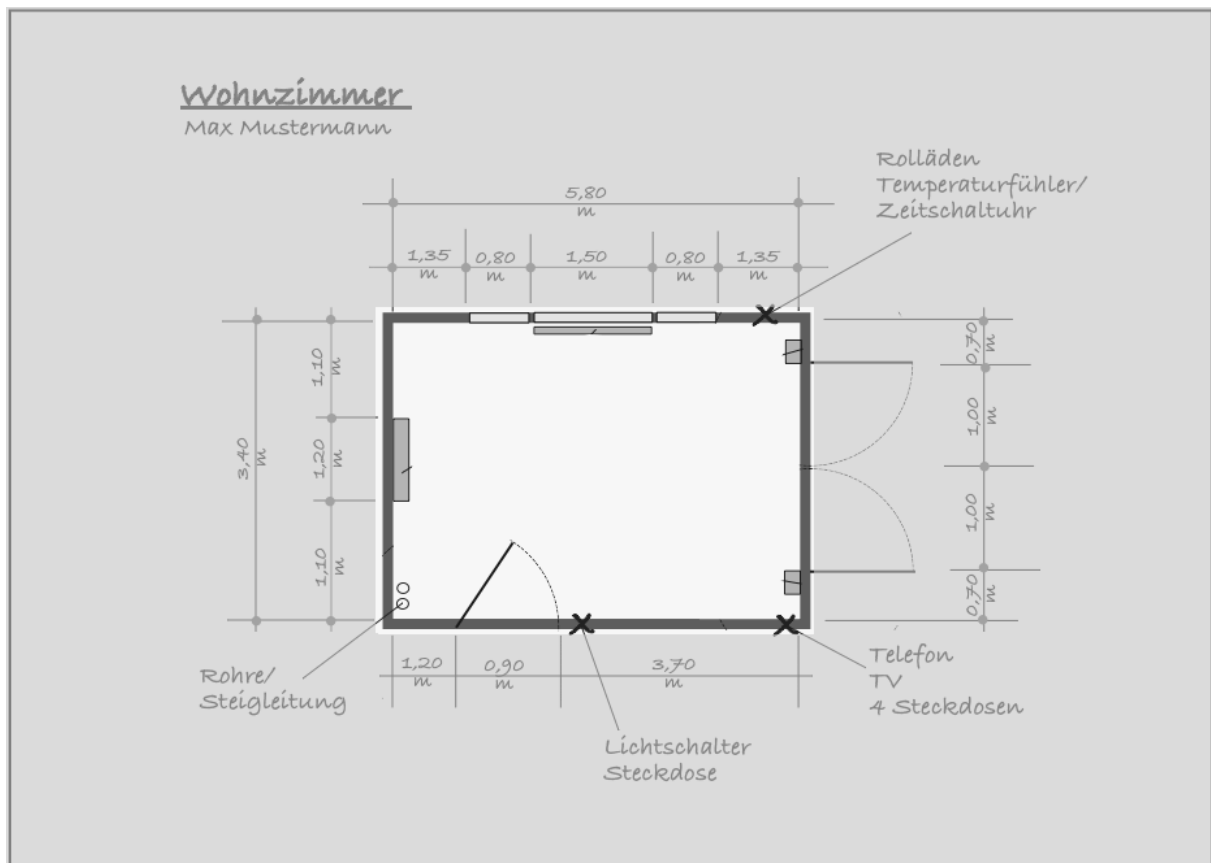


Grundriss skizzieren

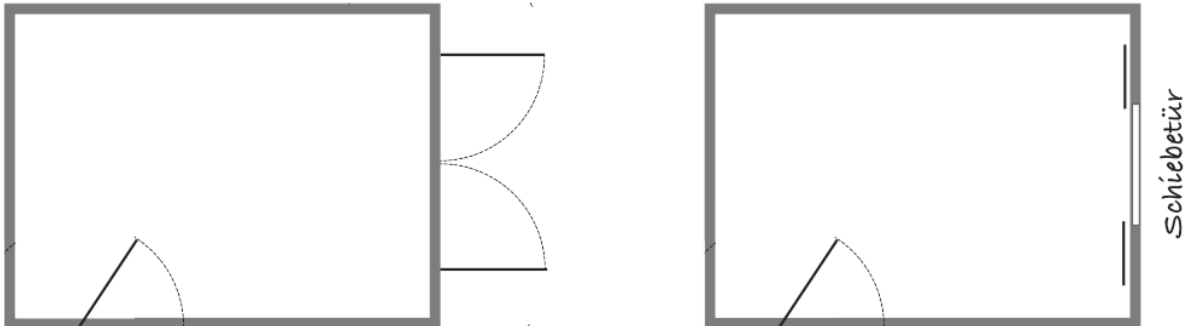
Um einen Grundriss zu skizzieren, brauchen Sie keine Maßstabsberechnung. Auch die Wandstärken werden in der Regel nicht benötigt. Sie können einfach einen Umriss aufzeichnen, der ungefähr der Form Ihres Raums entspricht.



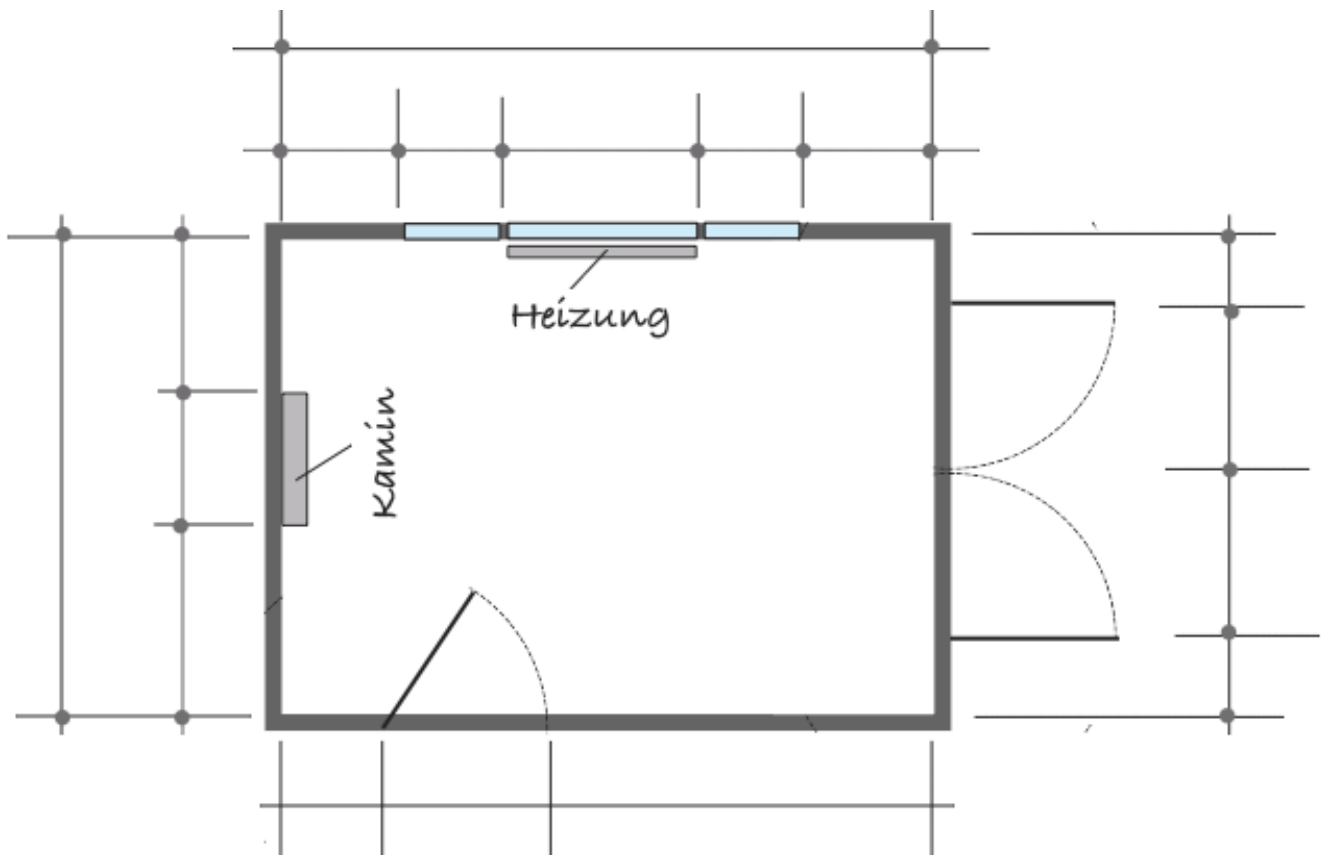
Tipp: Platzieren Sie den Umriss etwa in der Mitte Ihres Papiers und wählen Sie die Größe so, dass rundherum noch genug Platz bleibt, um die Maße dazu zu schreiben.



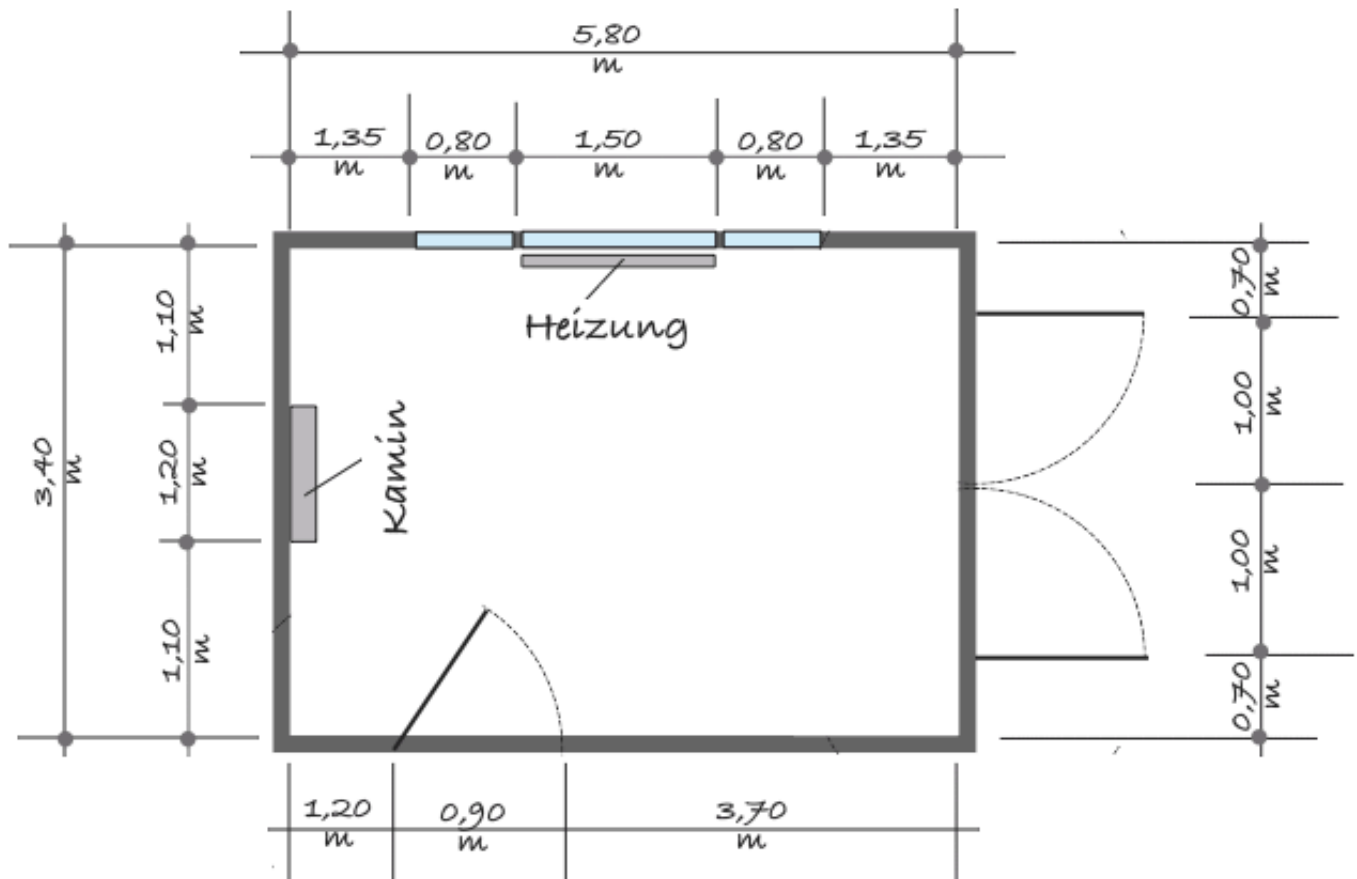
Zeichnen Sie die Türen so ein, dass deutlich wird in welche Richtung sie öffnen. Bei Schiebetüren, die geöffnet nicht zu sehen sind, schreiben Sie einfach Schiebetür dran. Schiebetüren die immer zu sehen sind, zeichnen Sie an der Wandseite ein, an der sie zu sehen sind.



Zeichnen Sie Fenster, Heizkörper, ggf. Pfeiler, Kamin und andere feste Einbauten dazu, beschriften Sie sie und tragen Sie die Strecken ein, die zu messen sind.

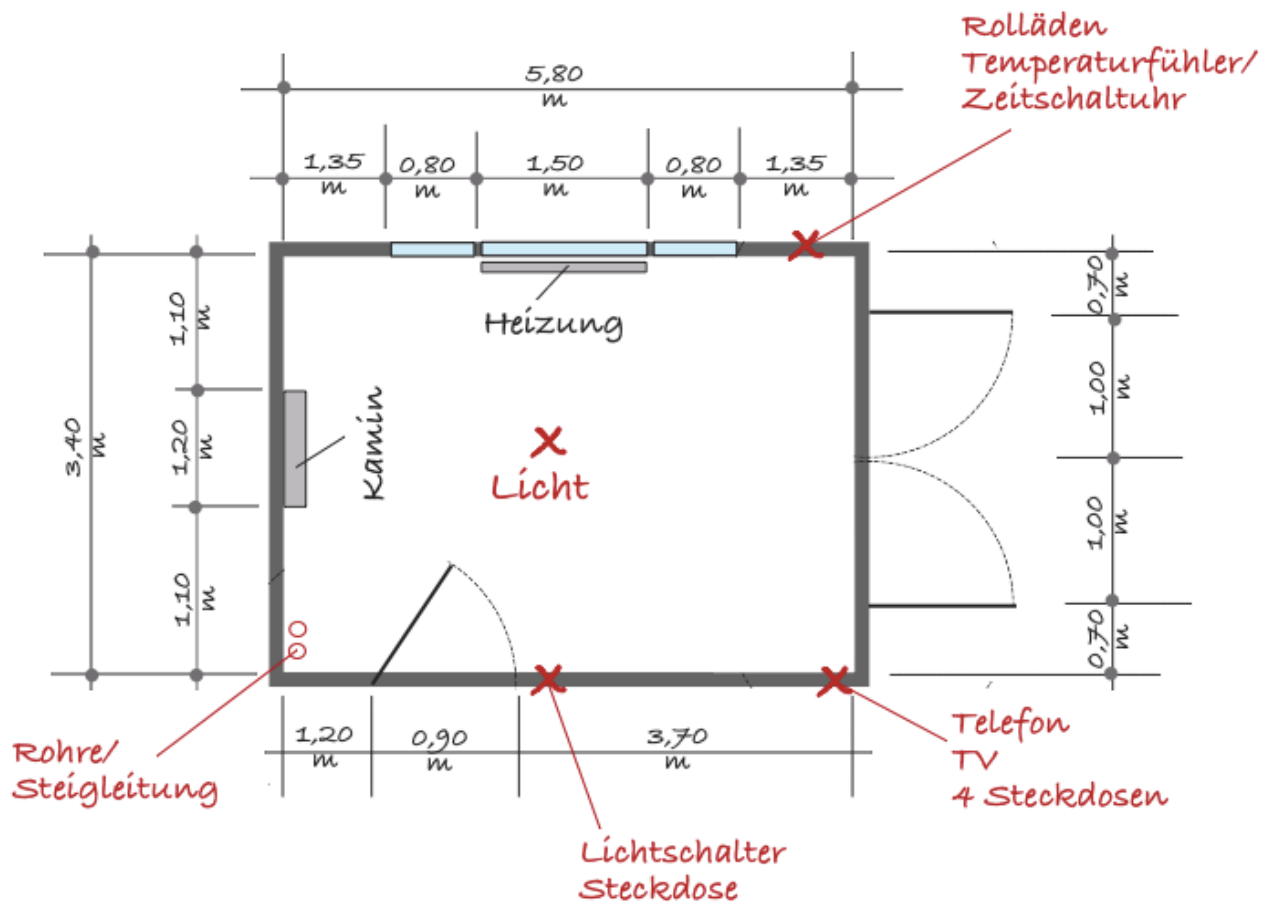


Mit Zollstock, Maßband oder Messgerät messen Sie die Strecken möglichst genau aus und tragen sie in Ihren Grundriss ein. Geben Sie bei Tür die Durchgangsbreite an und bei Fenster die Maueröffnung (Fensterleibung)

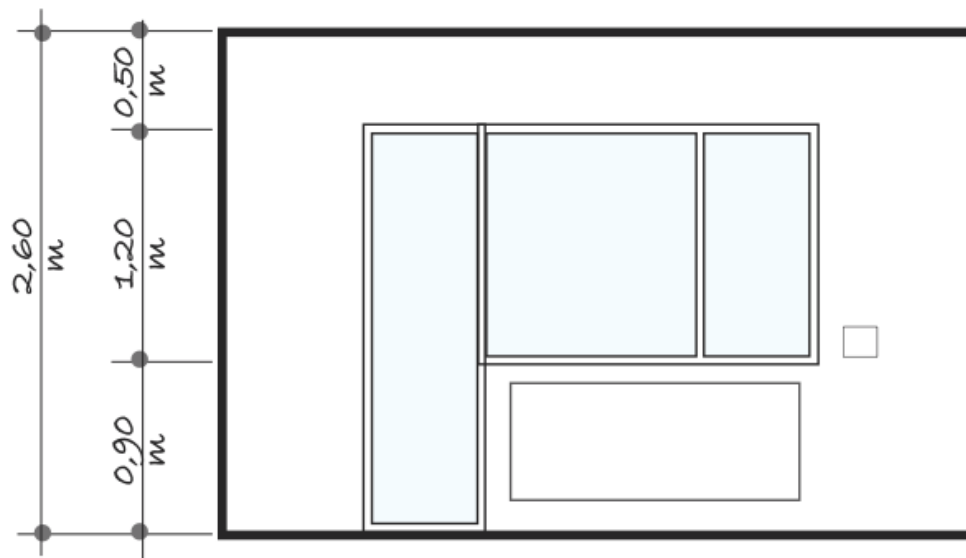


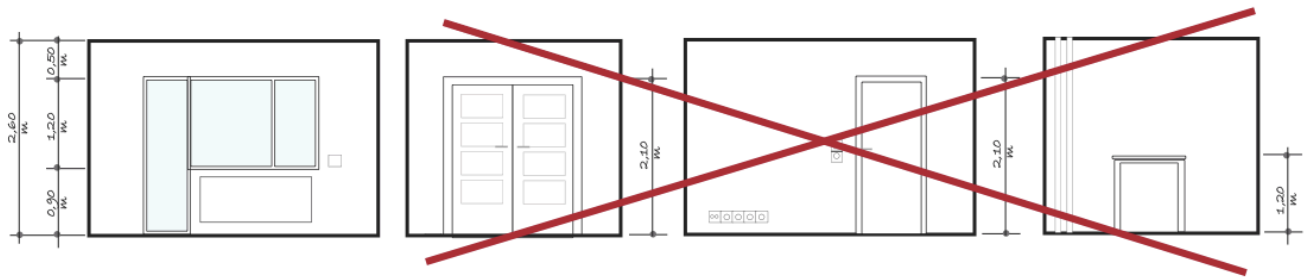
Tipp: Um sicher zu gehen, dass am Ende alles stimmt achten Sie darauf möglichst alle Maße entweder in Metern oder in Zentimetern anzugeben und prüfen Sie ob die Einzelmaße mit der Gesamtlänge des Raums übereinstimmen.

Danach tragen Sie noch alle elektrischen Anschlüsse Deckenleuchte(n), ggf. Wandleuchten und Schalter sowie Telefon, TV und ggf. kontrollierte Be- und Entlüftung und über Putz verlaufende Rohrleitungen ein. Bei Küchen und Bädern außerdem Wasseranschlüsse, Dunstabzug, Starkstrom oder Gas für den Herd.



Zum Schluss geben Sie die Höhenmaße an. Skizzieren Sie die Fensterwand, mit der Lage der Fenster und tagen Sie die Höhenmaße (Raumhöhe, Brüstungshöhe, Fensterhöhe, Fenstersturz) ein.





Um nicht alle Ansichten zeichnen zu müssen, schreiben Sie bitte alle anderen Höhenangaben zusammen mit der Tiefe auf (siehe unten) und legen Fotos bei.

Geben Sie bei Türen die Höhe im Durchgang an und notieren Sie zusätzlich die Rahmenbreite. (nicht die Tiefe des Durchgangs/ Wandstärke)

Fenster

(Höhen in der Ansichtszeichnung)

Breite des Fensterrahmens: 8 cm

Tiefe der Fensterbank: 21 cm

Türen

Höhe der Tür: 2,10 m

Breite des Rahmens: 10 cm

Höhe der Flügeltür: 2,10 m

Breite des Rahmens: 12 cm

Heizung

Höhe der Heizung: 0,80 m

Tiefe Vorderseite bis Wand: 30 cm

Höhe des Kaminsims: 1,20 m

Tiefe Kaminsims: 40 cm

Ggf. Einbaumöbel

Höhe Einbauschränk:

Tiefe Einbauschränk:

Höhe Küchentresen:

Tiefe Küchentresen: